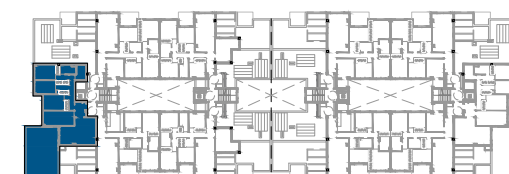


Vista Noroeste

## EMPLAZAMIENTO



## CUADRO DE SUPERFICIES

Entrada	4.40 m <sup>2</sup>
Cocina	9.15 m <sup>2</sup>
Salón	22.75 m <sup>2</sup>
Pasillo	5.25 m <sup>2</sup>
Dormitorio 1	12.65 m <sup>2</sup>
Dormitorio 2	10.45 m <sup>2</sup>
Dormitorio 3	10.50 m <sup>2</sup>
Baño 1	3.75 m <sup>2</sup>
Baño 2	3.95 m <sup>2</sup>
Lavadero	2.95 m <sup>2</sup>

**TOTAL ÚTIL INTERIOR 85.80 m<sup>2</sup>**

Superficie Terraza 43.70 m<sup>2</sup>

**TOTAL ÚTIL EXTERIOR 43.70 m<sup>2</sup>**

**TOTAL SUP. ÚTIL 129.50 m<sup>2</sup>**

**CONSTR. PROPIA INTERIOR 102.30 m<sup>2</sup>**

**TOTAL SUP. CONST. ZZCC 111.19 m<sup>2</sup>**

Según Decreto BOJA 218/2005

**TOTAL SUP. UTIL 94.38 m<sup>2</sup>**

**TOTAL SUP. CONSTRUIDA 119.77 m<sup>2</sup>**